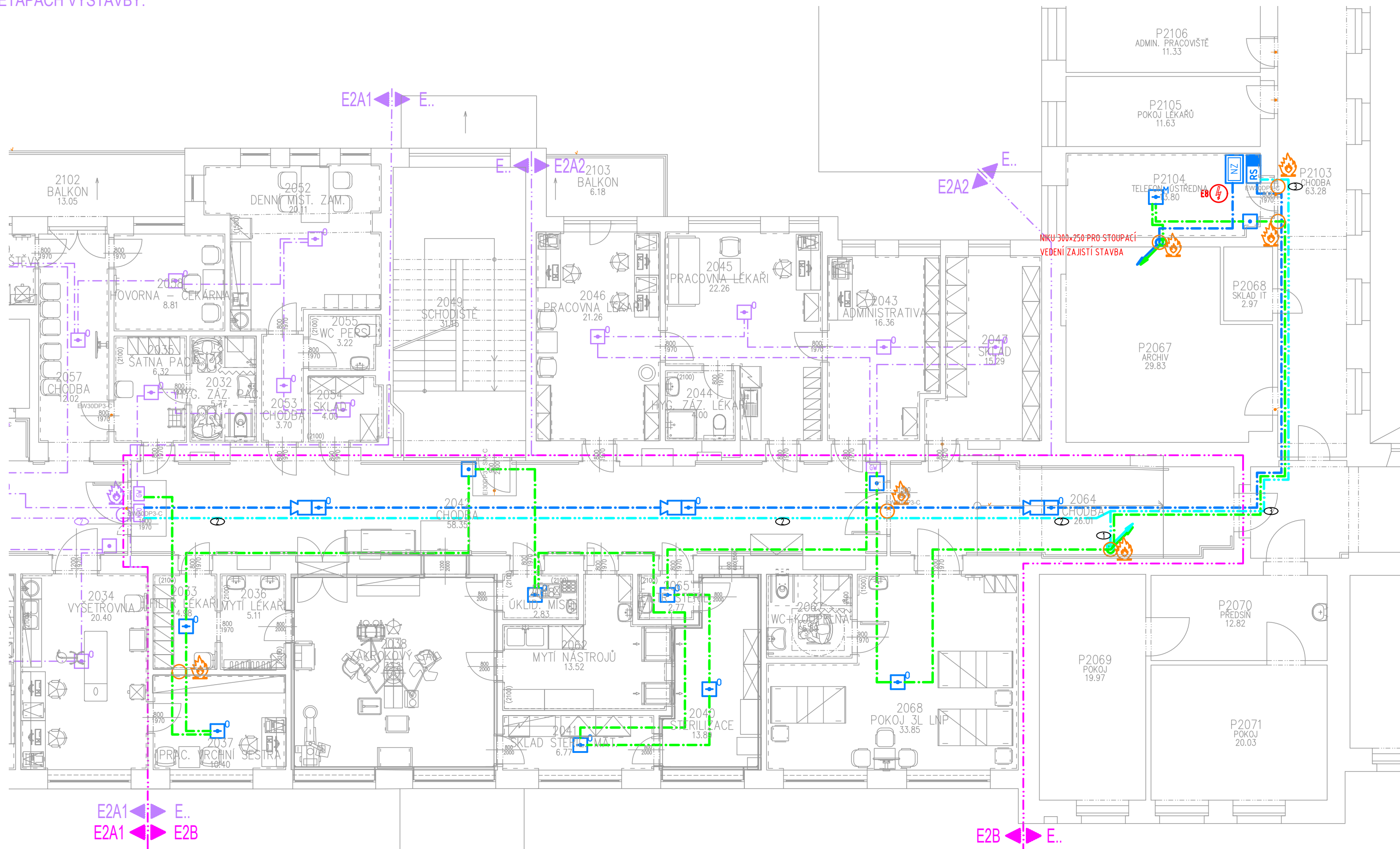


SLABOPROUDÉ ROZVODY ZVÝRAZNĚNÉ TOUTO BARVOU  
BYLY INSTALOVÁNY V PŘEDCHOZÍCH ETAPÁCH VÝSTAVBY.



## ELEKTRICKÁ POŽÁRNÍ SIGNALIZACE



ÚSTŘEDNA EPS Zettler ZX4



EXTERNÍ TABLO OBSLUHY SE ZDROJEM ZXFEV



OBSLUŽNÉ POLE POŽÁRNÍ OCHRANY (OPPO)



### KLÍČOVÝ TREZOR POŽÁRNÍ OCHRANY (KTPO)



## ZÁBLESKOVÝ MAJÁK



ADRESOVATELNÝ VSTUPNĚ/VÝSTUPNÍ PRVEK S IZOLÁTOREM, ADRESNÁ LINKA  
4x hlídáný vstup, 4x programovatelný výstup (max. 30V/2A)



OVLÁDANÁ ZAŘÍZENÍ OD EPS



### PŘÍDRŽNÝ DVEŘNÍ MAGNET



ADRESOVATELNÁ SÍRÉNA V PATICI HLÁSIČE, ADRESNÁ LINKA



POŽÁRNÍ HLÁŠIČ OPTICKO-KOUŘOVÝ, VČETNĚ ZÁSUVKY PRO JEHO INSTALACI



POŽÁRNÍ HLÁSIČ MULTISENSOR (OPT-TEP-CO), VČETNĚ ZÁSUVKY PRO JEHO INSTALACI



TLAČÍTKOVÝ POŽÁRNÍ HLÁSIČ  
výška instalace 1,2 až 1,5m

PROFESE ELEKTRO ZAJISTÍ SILOVÉ PŘÍVODY V ROZSAHU POPSANÉM PŘÍLOHOU 1 TECHNICKÉ ZPRÁVY  
není předmětem dodávky profese slaboproud

 Kruhová linka - sdělovací kabel 2x2x0,8mm, nízkofrekvenční, stíněný, bezhalogenový např. JE-H(St)H 2x2x0,8

— — — — — Kruhová linka - vstupné / výstupní prvky - sčelovací kabel 2x2x0,8mm, nízkofrekvenčný, stíněný, se zachovávaním funkčnosti při požáru, B2cas1d1, P15-R, např. PRAIFlaGuard 2x2x0,8

— — — — — Ovládaná zařízení – sdělovací kabel 2x2x0,8mm, nízkofrekvenční, stíněný, se zachováním funkčnosti při požáru, B2ca1d1, P15-R, např. PRAFIaGuard 2x2x0,8  
NEBO  
silový kabel 2x1,5mm<sup>2</sup>, se zachováním funkčnosti při požáru, B2ca1d1, P15-R, např. PRAFIaDur-O 2x1,5 (pro ovládání 230V AC)

— — — — — Sběrnice RS485 - metalický datový kabel, twisted, se zachováním funkčnosti při požáru, B2cas1d1, P15-R, např. PraflaGuard 2x2x0,8

— — — — — OPPO, KTPO - sdělovací kabel 10x2x0,8mm, nízkofrekvenční, stíněný, se zachováním funkčnosti při požáru, B2cas1d1, P15-R, např. PraflaGuard 10x2x0,8

## POKYNY PRO MONTÁŽ:

PODROBNÉ POKYNY PRO MONTÁŽ A PROVEDENÍ  
INSTALACE JSOU UVEDENY V TECHNICKÉ ZPRÁVĚ.

Prostupy elektrických rozvodů (kabelů a vodičů) požárně dělícími konstrukcemi musí být provedeny podle článku 6.2 ČSN 73 0810 : 2009.

Pro zhotovení protipožárních ucpávek se použije systémové řešení s atestem státní zkušebny (např. HIL TI, Promat, aj.)


HRANICE POŽÁRNĚ DĚLÍČÍCH KONSTRUKCÍ JE BAREVNĚ ODLIŠENA  
VE VÝKRESOVÉ DOKUMENTACI. BLIŽŠÍ PODROBNOSTI JSOU UVEDENY  
VE VÝKRESOVÉ DOKUMENTACI STAVEBNÍ ČÁSTI.

HRANICE POŽÁRNĚ DĚLÍCÍ KONSTRUKCE


PROTIPOŽÁRNÍ UCPÁVKA



HLAVNÍ ING. PROJEKTU	ZODP. PROJEKTANT	VYPRACOVAL	MĚŘÍTKO : 1:100
LIBOR KLUBAL, DIŠ	JIŘÍ MACHÁČEK	JIŘÍ MACHÁČEK	FORMÁT : 6x44
<i>Libor Kubal</i>	<i>[Signature]</i>	<i>[Signature]</i>	DATUM : 11/2017
INVESTOR : KRÁLOVÉHRADECKÝ KRAJ, PIVOVARSKÉ NÁMĚSTÍ 1245, 500 03 HRADEC KRÁLOVÉ			
AKCE : <b>NEMOCNICE BROUMOV – STAVEBNÍ ÚPRAVY 2NP JIP – ETAPA 2B</b>  Na parcele st.p.č. 308/1, p.p.č. 300/1, 300/6 katastrální území: BROUMOV  <b>D – DOKUMENTACE OBJEKTU</b> <b>D.1 STAVEBNÍ OBJEKTY</b> <b>D.1.1 SO 01 STAVEBNÍ ÚPRAVY JIP – ETAPA 2B</b> <b>D.1.1.9 ELEKTROINSTALACE SLABOPROUD</b>			
PROJEKT PRO PROVEDENÍ STAVBY		Č. PARÉ	
NÁZEV PŘÍLOHY : <b>EPS – PŮDORYS 2.NP</b>			



**iNs**  
ATELIER.  
projektový a inženýrský  
s.r.o.

ZPRACOVATEL:
 <p><b>AGCOMI</b> PEOPLE FOR YOUR ICT</p> <p>Náměstí Miru 22, 503 03 Smiřice e-mail: <a href="mailto:projekce@agcomi.cz">projekce@agcomi.cz</a> tel.: 495 405 911</p> <p><b>Z160340</b></p>
EV. Č. AKCE <b>1566 44 17</b>
ČÍSLO PŘÍLOHY <b>D.1.1.9.04</b>